

**Turbo**  
40008107  
**Aplicación**  
BMW 118i, 216i, X1, X2 y MINI Clubman

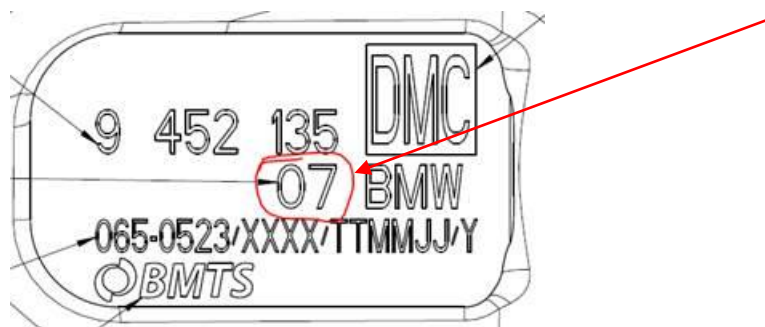


## Sustitución de los turbos 40008107

Este turbo va montado en las siguientes aplicaciones:

<u>Marca</u>	<u>Modelo</u>	<u>Cil.</u>	<u>Motor</u>	<u>Potencia</u>	<u>Año</u>
<b>BMW</b>	118i (F40)	<b>1.5L</b>	B38A15M1	140CV/103kW	<b>2019-</b>
<b>BMW</b>	216i/218i (F44/F45/F46)	<b>1.5L</b>	B38A15A		
<b>Mini</b>	Cooper (F55/F56)	<b>1.5L</b>	B38A15A		
<b>Mini</b>	Clubman (F54)	<b>1.5L</b>	B38A15A		
<b>Mini</b>	Cooper Cabrio (F57)	<b>1.5L</b>	B38A15A		
<b>Mini</b>	Countryman (F60)	<b>1.5L</b>	B38A15A		
<b>BMW</b>	X1 (F48)	<b>1.5L</b>	B38A15M1	140CV/103kW	<b>2019-2022</b>
<b>BMW</b>	X2 (F39)	<b>1.5L</b>	B38A15M1	140CV/103kW	<b>2018-2023</b>

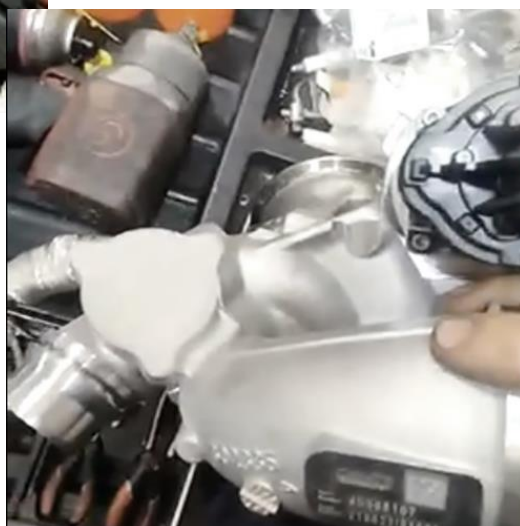
Antes de sustituir el turbo es necesario ver la placa del turbo:





**Los turbos con índice 01, 02, 03, 04, 05, 06 tienen 2 válvulas, la del propio turbo y una válvula de recirculación**

**Los turbos con índice 07 o mayor, no llevan la válvula de recirculación a petición de BMW**



La sustitución de los turbos es directa, pero es necesario hacer cambios en la ECU según el boletín de servicio de BMW, si esto no se hace aparecerá un código de error.